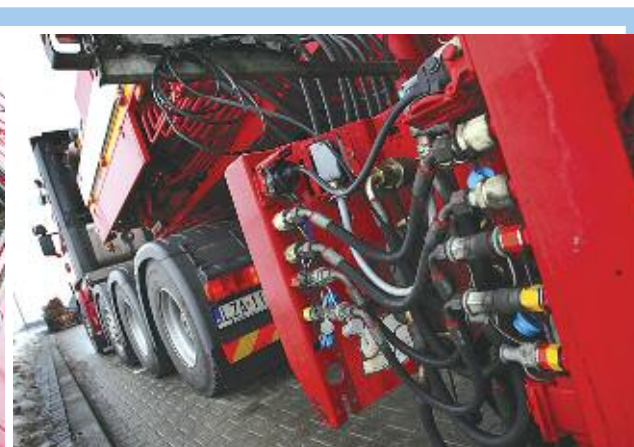




**12 lat**  
działa na rynku  
firma Panas Transport –  
Transport Ładunków  
Ponadnormatywnych  
Ciężkich.

# TRANSPORTU



## PANAS TRANSPORT: TRANSPORT ŁADUNKÓW PONADNORMATYWNYCH CIĘŻKICH

■ Firma założona w 1997 roku w Zwierzyńcu na Zamojszczyźnie. Specjalizuje się w międzynarodowym transporcie ładunków specjalnych, ciężkich, ponadnormatywnych i nadgabarytowych. Założycielem i właścicielem firmy jest Przemysław Panas, który zajmuje się mię-

dzynarodowym transportem towarowym od 1990 roku. Firma od wielu lat świadczy profesjonalne, kompleksowe usługi transportowe na terenie Polski, Europy oraz Azji. Jest członkiem Zrzeszenia Międzynarodowych Przewoźników Drogowych w Warszawie.

dła, on wyszedł na prostą, a zamówień było tyle, że firma dość szybko zaczęła się rozrastać. Dziś liczy już 28 super-nowoczesnych składów, a jeśli chodzi o najtrudniejsze przewozy, Panas Transport jest w Polsce niemal bezkonkurencyjny.

### Scania wśród najlepszych

Dewizą firmy jest stawianie na najwyższą jakość. Zupełnie zrozumiały jest więc fakt, że pośród licznej bazy ciągników znalazło się miejsce dla pojazdów Scania. Użytkowany w firmie model R620 z napędem w układzie 8x4 to naj wyższa półka.

Rozpędzająca się ciężarówka, wyposażona w skrzynię biegów ze sprzęgłem hydrokinetycznym, zdaje się nie odczuwać spoczywającego na jej barkach ładunku – niezależnie od jego wielkości. Kierowcy bardzo chwalą niesamowity komfort kabiny oraz potężne rezerwy mocy silnika V8, co akurat w tej szczególnej branży ma pierwszorzędne znaczenie. Sam właściciel pytany o to, dlaczego właśnie Scania, mówi, że kupuje do firmy tylko to, co najlepsze na świecie.